

Fernlehrgang Leitende Arzthelferin/MFA

PKV Informationszentrum

Programm Fernlehrgang Leitende Arzthelferin/MFA

Editorial
Seite 2

Das Wichtigste in Kürze
Seite 3

Programm und Autoren
Seite 4

FAQs
Seite 6

Bildungsprämie
Seite 8

Zertifizierung
Seite 9

Stimmen der Teilnehmerinnen
Seite 10

Kontakt
Seite 11

Anmeldemöglichkeit
Seite 12

In 10 Lektionen bequem von
zu Hause aus zur Leitenden
Arzthelferin/MFA

Staatliche Zertifizierung und
Förderung

Einstieg ab sofort möglich



Iris Schluckebier ist Medizinische Fachangestellte, Qualitätszirkelleiterin der MFAs an der Universität Witten/Herdecke, Visitorin für das QM-System EPA und Fachlicher Beirat des Fernlehrgangs Leitende Arzthelferin/MFA

Liebe Kolleginnen,

nach 20-jährigem Rückblick auf das Berufsbild der Arzthelferin, der heutigen Medizinischen Fachangestellten, muss ich sagen: „Es hat sich eine Menge getan!“ Zum einen bei mir persönlich: Aus der Auszubildenden ist eine Leitende Arzthelferin geworden. Zum anderen hat sich im Gesundheitswesen, im Bereich der Abrechnung und des selbstständigen Arbeitens viel verändert. Das neue Feld des Qualitätsmanagement hält uns auch ständig auf Trab.

Aber wenn ich mir dann rückblickend die Frage stelle, woher wir uns den Wissenszuwachs in allen diesen neuen und veränderten Arbeitsbereichen holen konnten, dann hat da die letzten Jahre etwas gefehlt. Sicher, es gab mal eine Fortbildung hier und einen kleinen Einführungskurs da. Aber ein gezielter Aufbau unseres Wissens, mit dem Sinn etwas Grundlegendes an Zuwachs in alle unseren täglichen Tätigkeiten zu bringen ist dabei leider nicht erreicht worden.

Umso erfreuter war ich, dass das PKV-Informationszentrum, unter anderem Herausgeber von Arzthelferin Exklusiv und Veranstalter des Deutschen Arzthelferinnen-Tags, jetzt den Fernlehrgang Leitende Arzthelferin/MFA anbietet. Jetzt gibt es strukturiertes praxisnahes Wissen für die Führungskraft in der Arztpraxis und die, die es werden will.

Das ist genau das, was viele Kolleginnen unterstützend brauchen. Ein großer Vorteil dieser Art der Fortbildung ist natürlich die freie Zeiteinteilung. Wie oft hätten wir gerne mal zeitweise eine Schule besucht – aber was wäre dann mit unserer Arbeitsstelle und dem Verdienst gewesen. Wie gerne hätten wir ein paar Wochenendseminare besucht – aber wir haben neben unserem tollen Beruf ja auch alle noch eine Familie, Freunde und Freizeit. Manche Abendveranstaltung ist mit solchen weiten Anfahrtswegen verbunden, dass es zeitlich gar nicht zu schaffen ist. Das Ziel vieler bisheriger Weiterbildungen war dann häufig wieder nur eine Bescheinigung.

Eine hochkarätige Qualifikation für die Leitende Arzthelferin/MFA mit Zertifikat, gab es eher selten bis gar nicht. All diese Möglichkeiten bietet nun der **Fernlehrgang Leitende Arzthelferin/MFA**. Er ist eine echte Chance für die Zukunft unserer aktiven und engagierten Kolleginnen.

Ich lade Sie herzlich dazu ein!

Viele Grüße

Ihre Iris Schluckebier

Iris Schluckebier

Fachlicher Beirat des Fernlehrgangs Leitende Arzthelferin/MFA

PS: Das Bundesministerium für Bildung und die Europäische Union unterstützen den Fernlehrgang Leitende Arzthelferin/MFA und zahlt Ihnen 50 % der Teilnahmegebühr! Alle Infos dazu erfahren Sie auf Seite 8.

Fernlehrgang Leitende Arzthelferin/MFA

Mit diesem Fernlehrgang haben Sie die einmalige Chance, Ihren Stellenwert als Medizinische Fachangestellte erheblich zu steigern – und all das ganz einfach von zu Hause aus.

- Der Fernlehrgang Leitende Arzthelferin/MFA ist für Sie empfehlenswert, wenn Sie in Ihre berufliche Zukunft investieren möchten und dabei unabhängig von Ort und Zeit lernen wollen.
- Sie erlernen das Erfolgs-Management einer Arztpraxis – verbunden mit praktischen Tipps, Checklisten und Arbeitsanweisungen, damit Sie Ihr Wissen sofort in der Praxis umsetzen können.
- Die Autoren der Lektionen sind fachlich und didaktisch Erstklasse – Sie lernen also mit den Spitzenleuten Ihres Fachgebiets.
- Sie sparen sich die Reisekosten und lernen bequem von zu Hause aus.
- Sie bleiben Ihrer Praxis erhalten – keine mehrtägigen Abwesenheiten!
- Sie lernen von zu Hause aus und können sich Ihre Zeit frei einteilen. Das ist optimal beim stressigen Job der Medizinischen Fachangestellten.
- Sie erhalten alle 4 Wochen eine ca. 80-seitige Lektion, die Sie in Ruhe durcharbeiten.
- Alle Lektionen enthalten Übungen, mit denen Sie das Gelernte anwenden und vertiefen.
- Einstündige freiwillige Hausaufgaben sichern Ihren Lernerfolg.
- Männliche Teilnehmer sind auch willkommen.
- Sie haben während der Lehrgangszeit jederzeit die Möglichkeit mit der Fachlichen Leiterin über Ihren Lernerfolg zu sprechen.
- Zertifiziert von der Staatlichen Zentralstelle für Fernunterricht.
- Das Beste: Nach 10 Lektionen können Sie Ihre Prüfung zur Leitenden Arzthelferin/MFA schriftlich von zu Hause aus ablegen.
- Nach erfolgreicher Prüfung erhalten Sie ein Zertifikat.
- Das Bundesministerium für Bildung und die Europäische Union unterstützen den Fernlehrgang Leitende Arzthelferin/MFA und zahlen Ihnen 50 % der Teilnahmegebühr! Alle Infos dazu erfahren Sie auf Seite 8.
- Der Einstieg ist ab sofort möglich.

Haben Sie Fragen: Telefon 089 45228090

Das Wichtigste

*Für engagierte
Arzthelferinnen
und MFAs, die
sich zur Leitenden
Arzthelferin/MFA
weiterbilden möchten*

*Bequem von zu Hause
aus zur Leitenden
Arzthelferin/MFA*

Staatliche Zertifizierung

*Der Staat zahlt Ihnen
die Hälfte dazu!*

Lektion 1



Monika Dumont

Lektion 2



Dr. Stefanie Kaufmann

Lektion 3



Dr. Andreas Frodl

Lektion 4



Rudolf Loibl

Lektion 5



Dr. Matthias Frank

Neue Herausforderungen, Aufgaben und Kompetenzen für die Leitende Arzthelferin/MFA

- In schwieriger wirtschaftlicher Situation den Praxiserfolg sichern
- Abgrenzung zur normalen Arzthelferin und ihrer Arbeit
- Die Leitende Arzthelferin als Vorgesetzte
- Ein typischer Arbeitstag der Leitenden Arzthelferin
- Erfolgreiche Chefkooperation

Monika Dumont ist selbstständige Marketing- und Kommunikationsberaterin für Ärzte. Sie ist Fachbuchautorin („Die erfolgreiche Arztpraxis“, „Unternehmen Arztpraxis“), Autorin zahlreicher Fachbeiträge und motivierende Vortragsrednerin zum Thema Marketing und Kommunikation im Gesundheitswesen. Neben der Marketing-Leitung bei duxxess - Gesellschaft für Medizinisches Erfolgsmanagement, lehrt sie an der Ludwig-Maximilian-Universität (LMU) München und als Dozentin am Institut für Gesundheitsmanagement der Hochschule Deggendorf.

Gekonte Personalführung in der Arztpraxis

- Arbeitsrecht in der Arztpraxis
- Die Personalauswahl: Von der Ausschreibung bis zum Arbeitsvertrag
- Urlaubsrecht und Urlaubsplanung
- Das Arbeitszeugnis formulieren und beurteilen
- Auszubildende in der Arztpraxis

Dr. Stefanie Kaufmann ist Rechtsanwältin mit den Schwerpunkten Arbeits- und Betriebsverfassungsrecht am Stamberger See. Zuvor war Sie unter anderem als Chefredakteurin bei einem Fachverlag und als Referentin für Arbeitsrecht tätig. Sie ist Autorin zahlreicher Fachveröffentlichungen und Bücher aus dem Bereich Recht und Wirtschaft. Als Dozentin versteht sie es, die komplizierte Materie des Arbeitsrechts leicht und verständlich zu vermitteln.

BWL-Wissen für Ihre Aufgaben im Unternehmen Arztpraxis

- Langfristig planen und Ziele setzen: Die Strategische Planung
- Praxiskosten senken: Kostenmanagement in vier Schritten
- Liquidität der Arztpraxis sichern: Finanzierung und Liquiditätsplanung
- Steuerung mit Kennzahlen: Praxiscontrolling
- Fördermöglichkeiten für die Arztpraxis: Öffentliche Finanzierungshilfen

Dr. Andreas Frodl ist seit 1994 erfolgreicher Fachbuchautor im Gesundheitswesen und Verfasser des Standardwerks „Management von Arztpraxen: Kosten senken, Effizienz steigern - Betriebswirtschaftliches Know-how für die Heilberufe“. Er ist langjähriger Lehrbeauftragter an der FH München und Mitglied der Prüfungskommission der Bundeswirtschaftsprüferkammer.

Moderne Praxis-Organisation erfolgreich gestalten

- Professionelles Terminmanagement
- Effektive Karteikartenorganisation
- Hygieneorganisation
- Einkauf – so holen Sie noch mehr heraus
- DMPs (Disease-Management-Programme) erfolgreich managen

Rudolf Loibl ist Personalreferent und Betriebswirt (VWA). Er arbeitet seit 1994 bundesweit als Unternehmensberater für Ärzte. Von seinem Unternehmenssitz in Straubing pflegt er einen deutschlandweiten Verbund mit kooperierenden Unternehmen und Beratern. Als ehemaliger Mitarbeiter der Kassenärztlichen Vereinigung Bayerns verfügt er über umfangreiches Wissen in den Bereichen Praxismanagement und Gesundheitswesen. Auf diesem Gebiet ist Herr Rudolf Loibl als Referent für Seminare und als Autor tätig.

Qualitätsmanagement verstehen und aktiv aufbauen

- Die QM-Spielregeln: Begriffe, Grundlagen, Systeme und Tools
- Qualitätsmanagement als Grundlage des Erfolgs
- Die Verbesserung der Prozesse als QM-Aufgabe
- QM-Erfolg gibt's nur, wenn alle mitmachen
- Qualitätsorientierte Zukunft: Besser werden und besser bleiben

Dr. Matthias Frank ist Facharzt für Allgemeinmedizin und erfolgreicher Fachbuchautor zum Thema Qualitätsmanagement und Qualität in der Arztpraxis. Seine Praxis war eine der ersten Hausarztpraxen in Deutschland, die nach DIN ISO zertifiziert wurde. Er ist Referent und Experte zu den Themen Praxismanagement, Qualitätsmanagement, Impfmanagement und Prävention sowie Vorstandsmitglied und Bundesdelegierter im Deutschen Hausärzterverband, Geschäftsführer der ärztlichen Berufsausübungsgemeinschaft in Karlsruhe und bei der akademischen Lehrpraxis der Universität Heidelberg.

Mit professionellem Praxis-Marketing Patienten gewinnen und an die Praxis binden

- Marketing – Die grundlegenden Fakten
- Marketing-Strategien entwickeln
- Patienten-Gewinnung: Patienten auf die Praxis aufmerksam machen
- Patienten-Bindung: Patienten zu Stammkunden machen
- Corporate Identity

Dipl.-Kfm. Klaus-Dieter Thill ist seit 1996 Leiter des Instituts für betriebswirtschaftliche Analysen, Beratung und Strategie-Entwicklung (IFABS) in Düsseldorf, Autor zahlreicher Fachartikel und -bücher zum Thema „Management und Marketing in der Gesundheitswirtschaft“, spezialisiert auf die Entwicklung und Umsetzung von Selbsttest-, Lern- und Optimierungsprogrammen sowie Ferndiagnosen für Unternehmen und Berufsgruppen im Gesundheitswesen. Seit einigen Jahren ist er der IGeL- und Praxis-Marketing-Experte von Arzthelferin Exklusiv.

Zielstrebig und überzeugend kommunizieren im Praxisalltag

- Gespräche nach dem 5-Schritt-Modell führen
- Schwierige Gespräche führen
- Teamgespräche professionell moderieren
- Mit Konflikten konstruktiv umgehen
- Mit Patienten kommunizieren

Eva Pflüger ist Partnerin der Coaching Corporation und Training Corporation in München. Als Sachbuch- und Fachzeitschriftenautorin unterstützt Eva Pflüger Ärzte und Praxisteams darin, im beruflichen Umfeld wertschätzend und professionell miteinander zu kommunizieren. Ihre Erfahrung als Personalleiterin nutzt Eva Pflüger heute, um Menschen in Veränderungsprozessen zu begleiten und zu beraten.

Sichern Sie Ihren Arbeitsplatz mit effektiver und gewinnbringender Abrechnung

- Abrechnung als Voraussetzung für Ihren Praxiserfolg
- Abrechnungsorganisation
- Aktuelle Änderungen
- Typische Abrechnungsfehler und wie Sie sie vermeiden
- Die dicksten Fische

Elke Eckert unterrichtet Medizinische Fachangestellte an den Kaufmännischen Schulen Marburg zum Thema „Abrechnung“. Darüber hinaus ist sie im Prüfungsausschuss der Ärztekammer tätig und arbeitet als Leitende Medizinische Fachangestellte in einer Praxis für Allgemeinmedizin.

IGeL: Perfekt organisieren - erfolgreich anbieten

- IGeL perfekt organisieren
- Marktforschung
- Die IGeL-Broschüre
- IGeL erfolgreich anbieten
- Das IGeL-Verkaufsgespräch

Dipl.-Kfm. Klaus-Dieter Thill ist seit 1996 Leiter des Instituts für betriebswirtschaftliche Analysen, Beratung und Strategie-Entwicklung (IFABS) in Düsseldorf, Autor zahlreicher Fachartikel und -bücher zum Thema „Management und Marketing in der Gesundheitswirtschaft“, spezialisiert auf die Entwicklung und Umsetzung von Selbsttest-, Lern- und Optimierungsprogrammen sowie Ferndiagnosen für Unternehmen und Berufsgruppen im Gesundheitswesen. Seit einigen Jahren ist er der IGeL- und Praxis-Marketing-Experte von Arzthelferin Exklusiv.

Persönlichkeitstraining – die neuen Herausforderungen souverän meistern

- Persönlichkeit – ein Muss für die Leitende Arzthelferin
- Souveränität im Auftreten
- Trotz hohem Druck Ruhe bewahren und leistungsfähig bleiben
- Zeitmanagement für die Leitende Arzthelferin
- Entspannungstechniken für die Praxis

Ursu Mahler, Managementtraining – Potenzialentwicklung – Coaching. Ursu Mahler ist Soz.-Päd./Psych./Therap., Managementtrainerin, Speakerin, Coach und Autorin zahlreicher Veröffentlichungen zum Thema „Selbstmanagement“. Sie zählt zu den besten und gefragtesten Trainerinnen Deutschlands und ist Trainerin des Jahres 2008 in Österreich. In ihre Arbeit fließen Inhalte aus der systemischen Beratung und Supervision, der Aufstellungsarbeit und dem NLP ein, zusätzlich ist Sie zertifizierte DISG-Trainerin. Sie lebt, was sie lehrt und überzeugt durch hohe Fachkompetenz, natürliche Ausstrahlung und Glaubwürdigkeit.

Lektion 6



Dipl.-Kfm. Klaus-Dieter Thill

Lektion 7



Eva Pflüger

Lektion 8



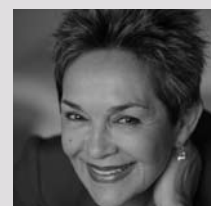
Elke Eckert

Lektion 9



Dipl.-Kfm. Klaus-Dieter Thill

Lektion 10



Ursu Mahler

FAQ

Für Arzthelferinnen
und MFAs sowie
Praxismanagerinnen
und Leitende
Arzthelferinnen

Voraussetzung:
Abgeschlossene
Ausbildung
oder langjährige
Berufserfahrung

Lernaufwand
nur 4 Stunden
pro Woche

Freiwillige Hausaufgaben

Sie bestimmen Ihr
Tempo selbst

Regelmäßig gestellte Fragen

Für wen ist der Fernlehrgang geeignet?

Der Fernlehrgang ist für Arzthelferinnen und Medizinische Fachangestellte, die sich zur Leitenden Arzthelferin weiterbilden möchten, um sich in Ihrer Praxis erfolgreich am Praxismanagement zu beteiligen.

Teilnehmerinnen sind auch viele Praxismanagerinnen und Leitende Arzthelferinnen, die ihre Kenntnisse mit Hilfe des Fernlehrgangs verbessern und vertiefen.

Welche Teilnahmevoraussetzungen gibt es?

Die empfohlene Teilnahmevoraussetzung ist eine abgeschlossene Ausbildung zur Arzthelferin oder Medizinischen Fachangestellten, eine vergleichbare Ausbildung (z. B. Krankenpfleger/in) oder langjährige Berufserfahrung. Auch qualifizierte und engagierte Quereinsteiger sind willkommen.

Wie ist die Arbeitsbelastung?

Sie erhalten jeden Monat eine ca. 80-seitige Lektion. Pro Lektion benötigen Sie je nach Lerntempo 15 bis 20 Stunden plus der zirka einstündigen freiwilligen Hausaufgabe, also ungefähr 4 Stunden pro Woche. Verteilen Sie diese je nach Ihren Möglichkeiten auf die 7 Tage. Sie können z. B. jeden Abend von Montag bis Freitag lernen, alle zwei bis drei Tage etwas tun oder am Wochenende die Lektionen durcharbeiten.

Ist die Abgabe der Hausaufgabe verpflichtend?

Die Abgabe der Hausaufgabe ist freiwillig. Und die Note der Hausaufgabe geht nicht in die Gesamtnote mit ein. Dennoch empfehlen wir Ihnen die Hausaufgaben zu lösen, denn so bereiten Sie sich optimal auf die Abschlussprüfung vor. Die Hausaufgaben sichern Ihren Lernerfolg ab.

Nachdem Sie die Hausaufgabe eingereicht haben, bekommen Sie von uns per Post innerhalb von 1 bis 2 Wochen die Musterlösung für die jeweiligen Aufgaben und ein persönliches Feedback zu Ihrer Leistung, also z. B. auch Hinweise, wo Sie eventuell noch Lücken haben und was Sie tun können, um diese zu füllen.

Wie ist der Arbeitsrhythmus?

Sie erhalten jeden Monat eine Lektion. Sollten Sie im Urlaub oder mal krank oder plötzlich beruflich oder privat stärker eingebunden sein, können Sie Ihren Rhythmus ganz einfach anpassen. D. h. Sie bestimmen Ihr Lerntempo selbst! Erst wenn Sie in aller Ruhe alle Lektionen durchgearbeitet haben, melden Sie sich zu Ihrem Wunschtermin für die Prüfung an.

Ist die Teilnahme an der Abschlussprüfung Pflicht?

Nein, die Teilnahme an der Abschlussprüfung ist keine Pflicht. Wenn Sie nicht an der Abschlussprüfung teilnehmen möchten, erhalten Sie von uns lediglich eine Teilnahmebestätigung.

Für das Zertifikat Leitende Arzthelferin/MFA ist die Teilnahme an der Abschlussprüfung verpflichtend.

Wo findet die Abschlussprüfung statt?

Die Abschlussprüfung findet bei Ihnen zu Hause statt. Sie erhalten, nachdem Sie sich für Ihren Wunschtermin angemeldet haben, die Unterlagen nach Hause geschickt und haben dann einen Monat für die Bearbeitung der Fragen Zeit. Sie benötigen ca. 10 bis 15 Stunden. Sie können alle Lernmaterialien verwenden. Die Fragen sind natürlich so gestellt, dass reines Abschreiben nicht zum Erfolg führt. Es sind Transferfragen, bei denen das Prüfungsgremium feststellt, ob Sie das gelernte Wissen verstanden haben und anwenden können.

Der Fernlehrgang bereitet Sie optimal auf die Abschlussprüfung zur Leitenden Arzthelferin/MFA vor.

Wie oft findet die Abschlussprüfung statt?

Die Prüfung findet 4 Mal pro Jahr statt:

Februar-Prüfung:
Versand der Prüfung Mitte Februar, Abgabe Mitte März

Mai-Prüfung:
Versand der Prüfung Mitte Mai, Abgabe Mitte Juni

August-Prüfung:
Versand der Prüfung Mitte August, Abgabe Mitte September

November-Prüfung
Versand der Prüfung Mitte November, Abgabe Mitte Dezember

Nach erfolgreicher Prüfung erhalten Sie ein Zertifikat.

Welche Kenntnisse erlerne ich im Fernlehrgang?

Mit der erfolgreichen Abschlussprüfung sind Sie in der Lage:

- die führende Position in einer Arztpraxis zu übernehmen,
- eine Arztpraxis gemeinsam mit dem Praxisinhaber zum wirtschaftlichen Erfolg zu führen,
- das Team der Medizinischen Fachangestellten der Praxis zu führen, anzuleiten und zu motivieren und dabei die personal- und arbeitsrechtlichen Vorschriften zu berücksichtigen,
- die Organisation einer Arztpraxis professionell und erfolgsorientiert zu managen,
- diesen Anforderungen souverän und selbstbewusst gerecht zu werden.

*Nach erfolgreicher
Abschlussprüfung
erhalten Sie Ihr
Zertifikat*

*Abschlussprüfung von
zu Hause aus*

*4 Prüfungstermine
pro Jahr*

*Sie erlernen das moderne
Praxis-Management, so
arbeiten Sie und Ihre
Praxis noch erfolgreicher*

Persönlicher Kontakt

Die Teilnahmegebühr zahlen Sie in 10 bequemen Raten

490 Euro als Prämie vom Staat

An wen wende ich mich, wenn ich jetzt oder während des Fernlehrgangs Fragen habe?

Haben Sie jetzt Fragen, oder sollten Sie einmal während des Fernlehrgangs auf Probleme stoßen, lassen wir Sie nicht allein.

- Bei inhaltlichen, didaktischen oder persönlichen Problemen wenden Sie sich bitte an die Fachliche Leiterin:
Heidrun Polegek, Telefon: 089 4522809-30
E-Mail: heidrun.polegek@pkv-verlag.de
- Bei organisatorischen Fragen auch zum Ablauf wenden Sie sich bitte an das PKV Informationszentrum, Telefon: 089 4522809-0
E-Mail: info@pkv-verlag.de
- Nutzen Sie auch das Netzwerk des Fernlehrgangs Leitende Arzthelferin/MFA und tauschen Sie sich mit Kolleginnen aus:
www.medizinische-fachangestellte.de/forum

Wie hoch ist die Teilnahmegebühr?

Die Teilnahmegebühr beträgt 980 Euro und beinhaltet

- eine 14-tägige kostenlose Testphase,
- eine genaue Anteilung mit praktischen Tipps für Ihren Lernerfolg,
- 10 Lektionen mit ausführlichen, gut strukturierten Lernunterlagen,
- 10 freiwillige Hausaufgaben mit Korrektur von Experten,
- eine Telefon-Hotline für all Ihre Fragen,
- die Abschlussprüfung, d. h. keine weitere Prüfungsgebühr,
- ein Persönliches Zertifikat.

Die Teilnahmegebühr kann in 10 bequemen Monatsraten à 98 Euro gezahlt werden. Es kommen keine weiteren Kosten auf Sie zu!

Wie kann ich eine Förderung erhalten?

Nutzen Sie die Bildungsprämie: „Der Staat zahlt Ihnen die Hälfte dazu!“

Profitieren Sie von der Bildungsprämie für Ihre Weiterbildung zur Leitenden Arzthelferin/MFA. Das Bundesministerium für Bildung und die Europäische Union unterstützen den Fernlehrgang Leitende Arzthelferin/MFA und zahlen Ihnen 50 % der Teilnahmegebühr! Nutzen Sie die Möglichkeit der Bildungsprämie und reduzieren Sie Ihren Anteil auf nur noch 490 Euro.

Zahlt sich aus – die Bildungsprämie!



Fernlehrgang Leitende Arzthelferin/MFA: Dieses Vorhaben wird aus Mitteln des Bundesministeriums für Bildung und Forschung und aus dem Europäischen Sozialfonds der Europäischen Union gefördert.

Für die Teilnahme am Fernlehrgang Leitende Arzthelferin/MFA können Sie einen Prämiegutschein erhalten: „Es gibt also Bares vom Staat!“ Endlich bekommen Sie auch mal was!

Wir beraten Sie gerne zur Bildungsprämie:

Anna Stey, Telefon 089 4522809-12, E-Mail: anna.stey@pkv-verlag.de

Ist der Fernlehrgang zertifiziert?

Ja, der Fernlehrgang Leitende Arzthelferin/MFA wurde von der Staatlichen Zentralstelle für Fernunterricht (ZFU) geprüft und zertifiziert! Nr. 7205610.



Wer ist die Fachliche Leiterin?

Die Fachliche Leiterin ist Heidrun Polegek, Chefredakteurin von Arzthelferin Exklusiv und QM kompakt, Mitorganisatorin des Deutschen Arzthelferinnen-Tags und Initiatorin der Wahl „Arzthelferin des Jahres“. Sie ist die Expertin für Praxismanagement für Arzthelferinnen in Deutschland.

Wer ist der Veranstalter des Fernlehrgangs?

Veranstalter ist das PKV Informationszentrum mit Sitz in München.

Beratungsbriefe und Informationsdienste:

- Arzthelferin Exklusiv – Der Beratungsbrief für MFAs
- QM kompakt – Qualitätsmanagement aufbauen und weiterentwickeln
- Abrechnung Exakt – EBM & GOÄ sicher und vollständig abrechnen

Fernlehrgänge:

- Fernlehrgang Leitende Arzthelferin/MFA
- Fernlehrgang Wiedereinstieg Arzthelferin

Kongress:

Das PKV Informationszentrum veranstaltet den Deutschen Arzthelferinnen-Tag, alle Infos darüber finden Sie auf www.arzthelferinnen-tag.de.

Praxis-Dokumentation:

- SECURA – Das Checklisten- und Dokumentationssystem für die Arztpraxis
- QM-Handbuch – Für mehr QM-Erfolg in der Praxis

Das PKV Informationszentrum bildet seit über 20 Jahren Arzthelferinnen und Medizinische Fachangestellte weiter. Die Leserinnen und Teilnehmerinnen profitieren davon täglich bei ihrer Arbeit in der Praxis.

Ihre Vorteile auf einen Blick:

- In 10 Lektionen bequem von zu Hause aus zur Leitenden Arzthelferin/MFA
- Freie Zeiteinteilung
- Keine Reisekosten und keine Fehlzeiten in der Praxis
- Persönliches Zertifikat
- 490 Euro bekommen Sie als Prämie vom Staat!

Nutzen Sie jetzt die einmalige Chance Ihren Stellenwert als Medizinische Fachangestellte erheblich zu steigern.

Staatliche Zertifizierung



Heidrun Polegek,
Fachliche Leiterin

*Erfahrung seit
über 20 Jahren*

Das sagen die Teilnehmerinnen des Fernlehrgangs Leitende Arzthelferin/MFA:

Gelungener Fernlehrgang – gut mit Familie und 40 Stunden-Job zu vereinbaren.

Jacqueline R., 31 Jahre

Für mein Selbstbewusstsein und Wissen war dieser Lehrgang gut.

Kirsten M., 54 Jahre

Danke für die zahlreichen Informationen und die freundliche Begleitung durch den Lehrgang.

Esther G., 30 Jahre

Der Kurs hat mich, auch bei meinen Bewerbungen, weiter gebracht.

Sandra C., 24 Jahre

Der Fernlehrgang ist eine super Sache, weil man sich seine Zeit zum Lernen selbst einteilen und an niemanden gebunden ist. Bei Fragen war das Personal stets freundlich, kompetent und hilfsbereit. Bin sehr zufrieden, habe es nicht bereut diesen Lehrgang begonnen zu haben.

Monika O., 23 Jahre

Insgesamt sehr professioneller Aufbau und sehr gutes Info-Material. Im Alltag gut einsetzbar. Hat sehr viel Spaß gemacht und viele neue Ideen und Einblicke für den täglichen Praxisalltag ermöglicht.

Julia W., 27 Jahre

Ich fand den Lehrgang sehr lehrreich und umfangreich. Es war von jedem Thema etwas dabei, so dass man es auch in der Praxis umsetzen kann.

Tatjana B., 32 Jahre

Ich würde den Lehrgang unbedingt weiterempfehlen, ganz toll war auch das Forum.

Ricarda B., 49 J.

Es war für mich eine sehr lehrhafte und schöne Zeit und ich kann nach der Prüfung voll mit der Umsetzung im Praxisalltag beginnen.

Nicole V., 28 J.

Für mich persönlich eine wichtige Bereicherung, ich werde mit Elan und Freude an meine neue Aufgabe herantreten.

Monika N., 52 J

War super interessant.

Tanja F., 23 J.

Der Lehrgang war umfangreicher als erwartet und sehr professionell. Er hat sich für mich gelohnt und ich würde ihn weiterempfehlen.

Silke S., 34 J.

Es hat sehr viel Spaß gemacht, war eine Herausforderung. Würde jederzeit wieder teilnehmen.

Christine C., 30 J.

Der Fernlehrgang hat mir gut gefallen und es ist schade, dass er schon vorbei ist.

Katrin W., 26 J.

Sehr zufrieden, würde jederzeit wieder teilnehmen.

Yvonne H., 32 J.

Es hat großen Spaß bereitet und mich persönlich sehr viel weiter gebracht. Ich werde alle diese neuen Kenntnisse anwenden.

Doreen I., 42 J.

Sehr guter Lehrgang, der mich beruflich und auch persönlich weitergebracht hat, viele Dinge konnte ich schon in der Praxis umsetzen und ich bin motiviert für weitere Veränderungen.

Marion E., 38 J.

Wir sind für Sie da!

Haben Sie jetzt oder während des Fernlehrgangs Fragen? Das Team vom Fernlehrgang Leitende Arzthelferin/MFA ist für Sie da:

Telefon 089 4522809-0
Fax 089 4522809-50
E-Mail: info@pkv-verlag.de

Zu Inhaltlichen Fragen:

Heidrun Polegek, Fachliche Leiterin
Telefon 089 4522809-30
E-Mail: heidrun.polegek@pkv-verlag.de

Zu organisatorischen Fragen und zur Bildungsprämie:

Anna Stey
Telefon 089 4522809-12
E-Mail: anna.stey@pkv-verlag.de

Wir freuen uns auf den Kontakt mit Ihnen!

Viele weitere Infos zum Fernlehrgang finden Sie auch im Internet unter www.leitende-arzthelferin.de.

*Rufen Sie uns an!
Wir sind für Sie da.*

Noch heute an Fax 089 / 300 20 47

Oder per Post an

PKV Informationszentrum
FLG Leitende Arzthelferin/MFA
Residenzstraße 24
80333 München

Ja, ich möchte beim Fernlehrgang Leitende Arzthelferin/MFA teilnehmen.
Beim Fernlehrgang profitiere ich von folgenden Leistungen:

- 14 Tage kostenlose Testphase
- Aufführliche, gut strukturierte Lernunterlagen
- Staatlich zertifizierter Fernlehrgang
- Telefon-Hotline für all meine Fragen
- Abschlussprüfung, d. h. die Prüfungsgebühr ist bereits inklusive
- Persönliches Zertifikat
- Die Teilnahmegebühr von nur 980 Euro ist steuerlich absetzbar
- 50 % der Teilnahmegebühr kann ich als Bildungsprämie vom Staat erhalten!

Wenn ich nach der Testphase nicht weiter am Fernlehrgang teilnehmen möchte, reicht eine kurze Info an das PKV Informationszentrum, Residenzstraße 24, 80333 München, Telefon 089 4522809-0, Fax 089 4522809-50, dann ist die Sache für mich erledigt.

Bitte senden Sie mir das Startpaket, bestehend aus:

1. Lektion 1: „Neue Herausforderungen, Aufgaben und Kompetenzen für die Leitende Arzthelferin/MFA“
2. Anleitung für den Fernlehrgang
3. Praktischer Ordner für die Lektionen



Der Fernlehrgang soll an meine

Praxisadresse oder Privatadresse geliefert werden. Das jeweils passende habe ich angekreuzt.

Praxisname (Nur wenn die Lieferung an die Praxis erfolgen soll, sonst bitte Zeile leer lassen.)

Name der Teilnehmerin

Straße

PLZ/Ort

Telefon tagsüber

Hier abtrennen und gleich an Fax 089 / 300 20 47 schicken! →